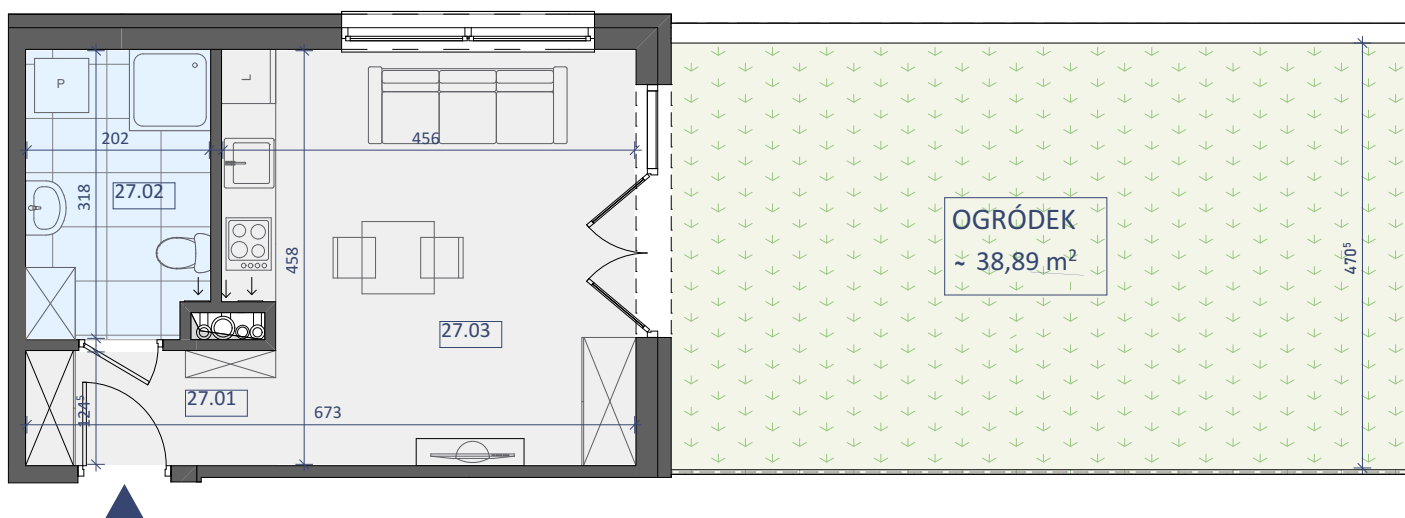
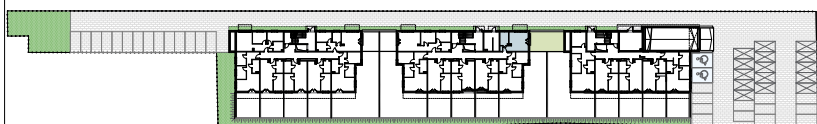
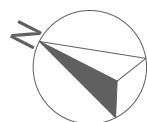


PARTER



LOKAL NR 27		
	NAZWA POMIESZCZENIA	POWIERZCHNIA
27.01	KORYTARZ	3,45m ²
27.02	ŁAZIENKA	6,29m ²
27.03	SALON+KUCHNIA	19,80m ²
SUMA POW. UŻYTKOWEJ		29,54m ²
OGRÓDEK		~38,89m ²



Uwaga!

Wszystkie powierzchnie należy traktować jako orientacyjne, projektant zastrzega sobie możliwość wprowadzenia zmian w wyniku koordynacji międzybranżowej oraz po konsultacjach z rzeczoznawcami. Wszystkie powierzchnie policzone zostały do warstwy wykończeniowej ścian (tynk, glazura itp.)

BIURO SPRZEDAŻY
KREDYTY HIPOTECZNE. MIESZKANIA

ul. Powstańców 33 lok. U14,
05-091 Ząbki
www.biurosprzedazy.com.pl
biuro@biurosprzedazy.com.pl
tel. 604 771 746